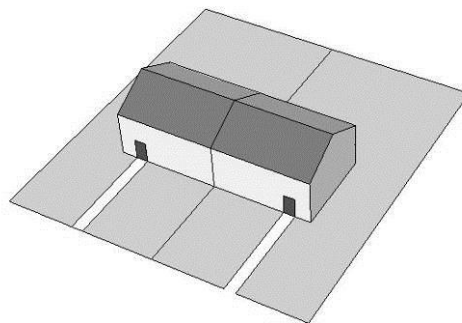


PRILOGA 4: Grafični prikaz nekaterih izrazov in določil odloka

Grafična obrazložitev pojmov iz 2. člena Odloka

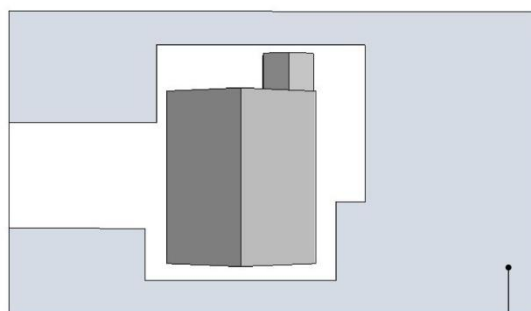
DVOJČEK

... sestavljata dve enostanovanjski stavbi z enakimi gabariti, ki se gradita sočasno, na skupni vmesni parcelni meji in se stikata tako, da oblikujeta povezano prostostoječo hišo z ločenima vhodoma in ločenima gradbenima parcelama.



DZP (Delež zelenih površin)

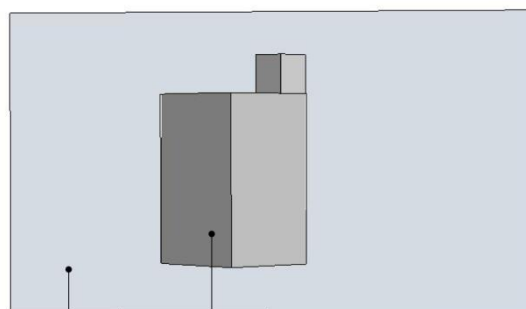
... se izrazi v odstotkih odprtih zelenih površin glede na gradbeno parcelo objekta. Za odprte zelene površine se štejejo zelene površine na raščnem terenu. Raščen teren so površine, ki ohranjajo neposreden stik z geološko podlago in s tem sposobnost zadrževanja in ponikanja vode.



ZELENE POVRŠINE NA RAŠČENEM TERENU

FZ (faktor zazidanosti)

... je razmerje med zazidano površino vseh stavb in celotno površino gradbene parcele, pri čemer je zazidana površina vseh stavb vsota tlorisnih projekcij zunanjih dimenzij največjih etaž zahtevnih, manj zahtevnih in pomožnih objektov nad in pod terenom. Pri tlorisni projekciji zunanjih dimenzij največjih etaž nad terenom se ne upoštevajo balkoni, napušči in nadstreški.

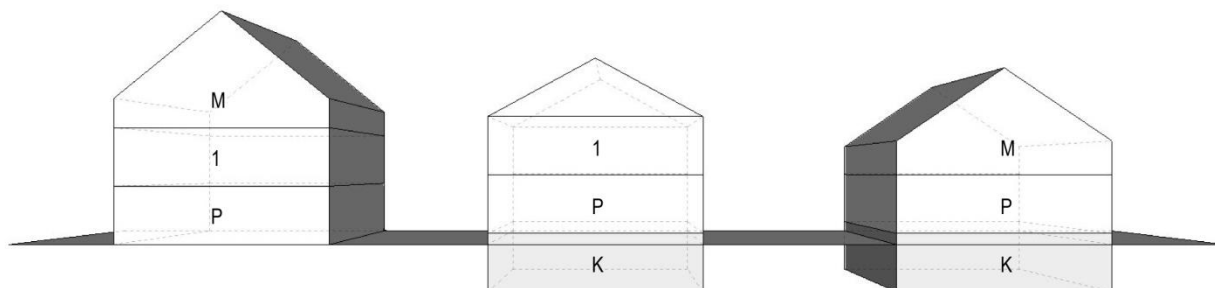


ZAZIDANE POVRŠINE OBJEKTOV
GRADBENA PARCELA

Grafična obrazložitev pojmov iz 53. člena Odloka – tipologija objektov

Etažnost objekta

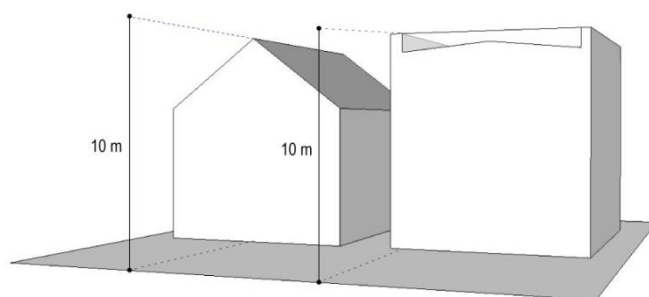
... je določena s številom etaž nad terenom. Z etažnostjo objektov se določa višina objekta. Za etažo štejejo pritličje (P), nadstropje (1) ali mansarda (M). Klet (K) se ne šteje v etažnost in višino objekta.



Višina stavbe

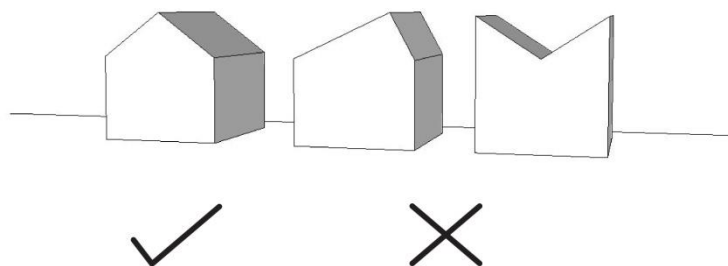
... se meri od najnižje kote stavbe na terenu do najvišje točke slemena stavbe s poševno streho ali venca stavbe z ravno streho oziroma v primeru terasne etaže venca terasne etaže.

Dopustno višino stavbe lahko presegajo: dimnik, inštalacijske naprave, dostop do strehe, ograja, objekt in naprava elektronske komunikacijske infrastrukture, vendar največ za do 1,5 m

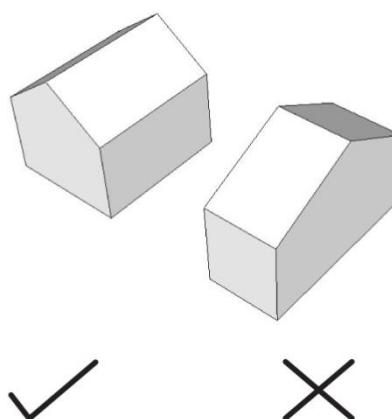


Streha

simetrična dvokapnica
z naklonom od 35° do 45° stopinj



smer slemena

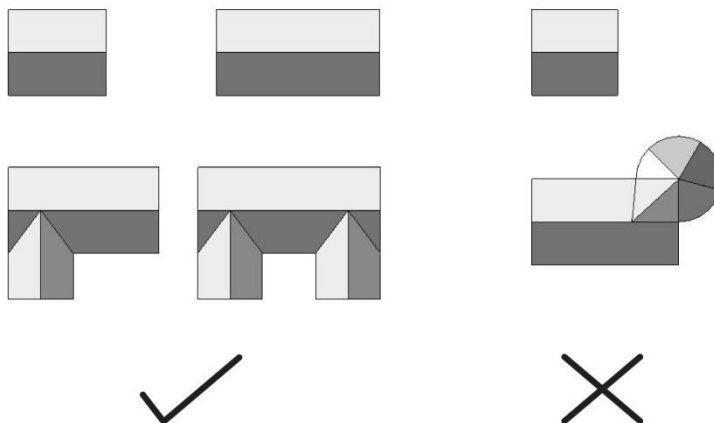


Grafična obrazložitev pojmov iz 54. člena Odloka – oblikovanje objektov

Tlorisni gabariti

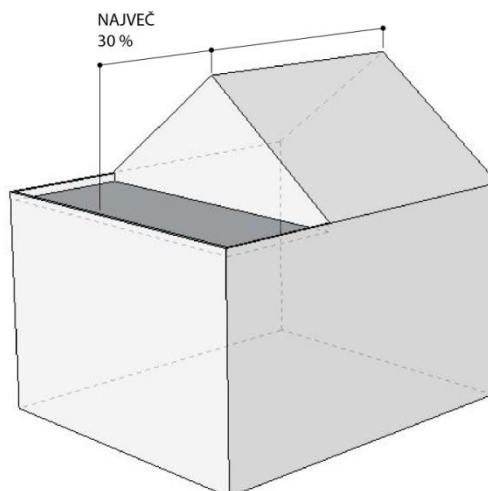
... so praviloma podolgovati.

Tloris objekta je lahko lomljen ali sestavljen.



Streha

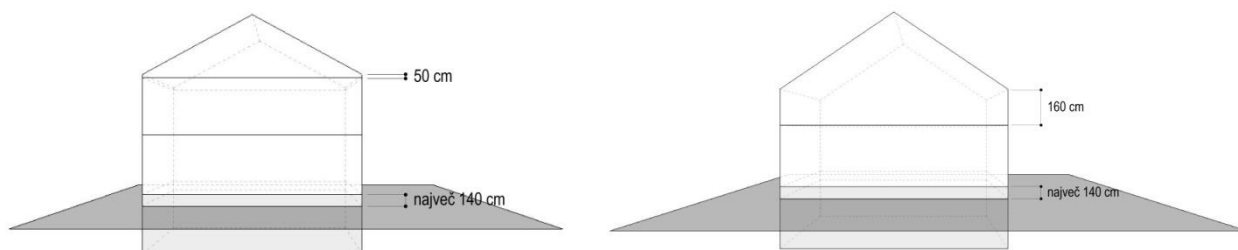
delež ravne strehe v primeru dvokapnice



Grafična obrazložitev pojmov iz členov Splošnih prostorskih izvedbenih pogojev glede na namensko rabo prostora

Kota pritličja in kolenčni zid

Kota pritličja pri vhodu je lahko največ 140 cm nad terenom, kolenčni zid pa je lahko visok največ 50 cm, V primeru objekta P+M je kolenčni zid visok do 160 cm.



Kolenčni zid

... je zid, ki se meri od gotovega tlaka zadnje etaže do točke loma vertikale v poševni del zaključnega sloja strešne konstrukcije.

